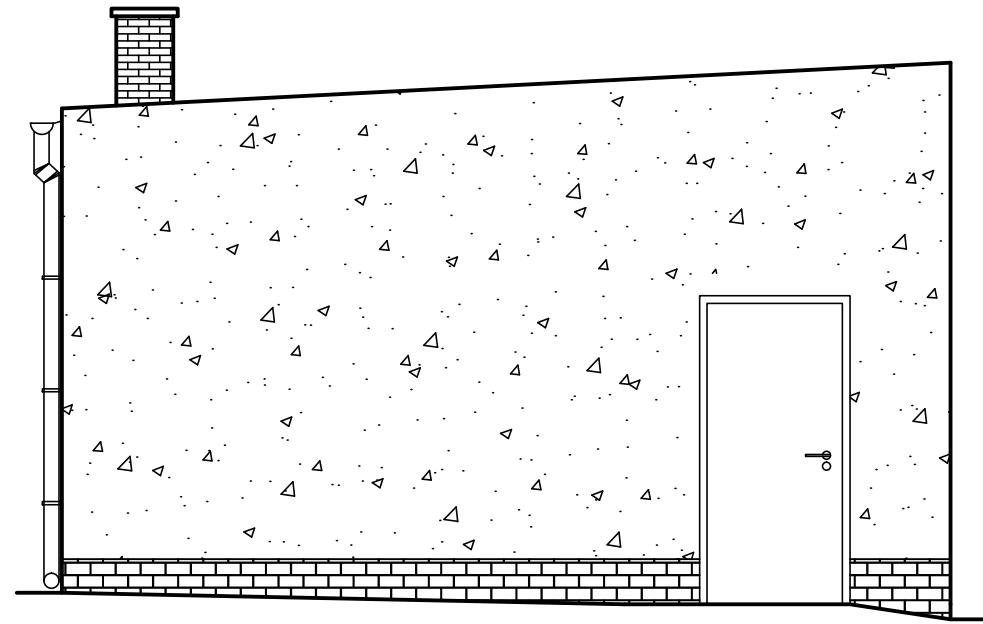
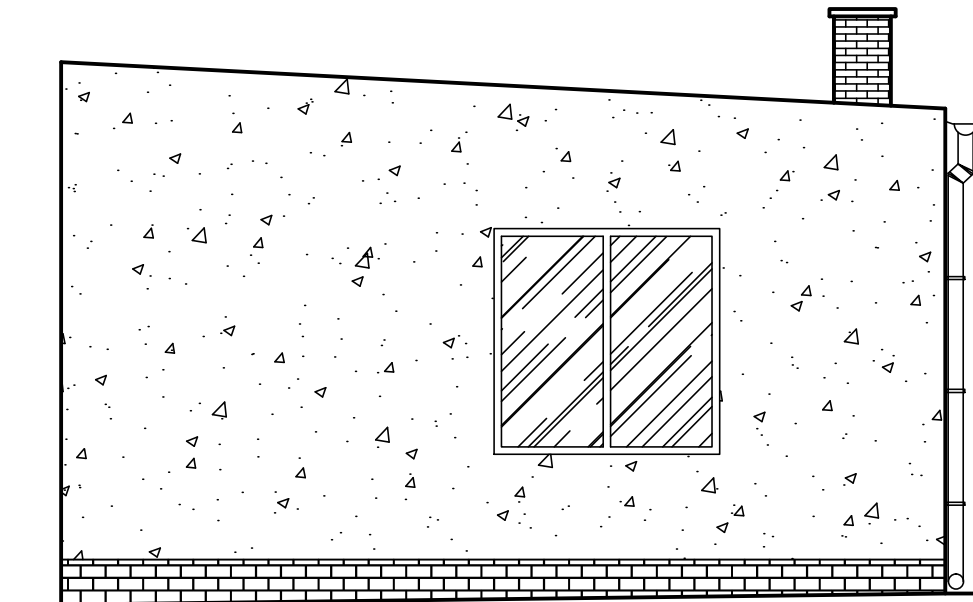


### ELEWACJA PÓŁNOCNA



### ELEWACJA POŁUDNIOWA



### KOLORYSTYKA ELEWACJI: ODCIENIE SZAROŚCI

KIEROWANIE, NADZOROWANIE, KONTROLA TECHNICZNA BUDÓW I ROBÓT <b>ROMAN MĄDRY</b> 77-400 Złotów, Błękit 36b		
Temat:	ELEWACJE	
Obiekt:	Budowa szatni - budynku sanitarno - gospodarczego	
Adres Inwestycji:	Rudna gm. Złotów ; dz. nr 208	
Inwestor:	Gmina Złotów ul. Leśna 7 , 77-400 Złotów	
Projektant architektury:	mgr inż. arch Tadeusz Tylka upr. bud. nr NN-8345/474/81 w specjalności architektonicznej w pełnym zakresie	
Sprawdził architekturę:	mgr inż. arch Katarzyna Teusz upr. bud. nr 7131/123/P/2001 w specjalności architektonicznej w pełnym zakresie	
Opracował:	tech. bud. Roman Mądry	Skala rysunku: 1:50
Data opracowania:	LISTOPAD 2017	Nr rysunku: PB-A5